

GoDEX



DT2x / DT4x

Impresoras térmicas directas de etiquetas y código de barras, sencillas y fiables

De tamaño super reducido,

la DT4x y DT2x son ideales para espacios limitados

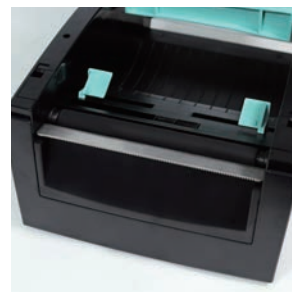
Excelentes para su uso en tiendas, para etiquetas de envío, y para aplicaciones hospitalarias



Incluye los interfaces USB, Ethernet y Serie



Rápida sustitución de las etiquetas térmicas. No necesita ribbon



Fácil de usar y de mantener



Incluye gratis el programa de diseño de etiquetas GoLabel, para imprimir fácilmente todo tipo de etiquetas.

Barcodes Made Easy

Modelo		DT2x	DT4x
Tecnología de Impresión		Térmica directa	
Resolución		203 ppp (8 puntos/mm)	
Velocidad de Impresión		177 mm/seg	177 mm/seg
Anchura de Impresión		54 mm	108 mm
Longitud de Impresión		Mín.4 mm** ; máx. 1.727 mm	
Memoria	Flash	4MB Flash (2MB disp. para descargas)	8MB Flash (4MB disp. para descargas)
	SDRAM	16MB	
Tipo de Sensor		Sensor reflexivo ajustable Sensor transmisor fijo, alineado al centro	
Papel	Tipo	En rollo, continuo, etiquetas con separación, muescas o marca negra, tickets. Longitud de etiqueta ajustada automáticamente o programada	
	Ancho	15 mm mín. – 60 mm máx.	25,4 mm mín. – 118 mm máx.
	Grosor	0,06 mm mín. – 0,20 mm máx.	0,06 mm mín. – 0,20 mm máx.
	Diámetro del rollo	Máx. 127 mm	
	Diámetro del mandril	25,4 mm, 38,1 mm	
Lenguaje		EZPL / GEPL / GZPL, selección automática	
Software	Software de diseño	QLabel-IV, GoLabel (para EZPL únicamente)	
	Driver	Windows 2000, XP, Vista, 7, 8, Windows Server 2003 & 2008	
	DLL	Windows 2000, XP y Vista	
Fuentes Residentes	Fuentes Bitmap	6, 8, 10, 12, 14, 18, 24, 30, 16X26 y OCR A & B 90°, 180°, 270° rotatable, caracteres sencillos 90°, 180°, 270° rotatable 8 veces expandibles en direcciones horizontales y verticales	
	Fuentes Escalables	90°, 180°, 270° rotatable	
Fuentes Expandibles	Fuentes Bitmap	90°, 180°, 270° rotatable, caracteres sencillos 90°, 180°, 270° rotatable	
	Fuentes Asiáticas	90°, 180°, 270° rotatable y expandible 8 veces en direcciones horizontales y verticales	
Códigos de Barras	1-D Códigos de barras	Code 39, Code 93, EAN 8 /13 (add on 2 & 5), UPC A/E (add on 2 & 5), I 2 of 5 & I 2 of 5 with Shipping Bearer Bars, Codabar, Code 128 (subset A, B, C), EAN 128, RPS 128, UCC 128, UCC/EAN-128 K-Mart, Random Weight, Post NET, ITF 14, China Postal Code, HIBC, MSI, Plessey, Telepen, FIM y GS1 DataBar	
	2-D Códigos de barras	PDF417, Datamatrix code, MaxiCode, QR code, Micro PDF417, Micro QR code y Aztec code	
Páginas de Código		Codepage 437, 850, 851, 852, 855, 857, 860, 861, 862, 863, 865, 866, 869, 737 Windows 1250, 1251, 1252, 1253, 1254, 1255, 1257 Unicode (UTF8, UTF16)	
Gráficos		Tipos de gráficos residentes son BMP y PCX, otros formatos se pueden descargar con el software Serie RS-232 (DB-9)	
Interfaces		USB Ethernet 802.3 10/100	
Panel Frontal		Un LED de tres colores : Encendido (Verde, Naranja y Rojo) Tecla de función : FEED (Avance)	
Alimentación		Selección automática 100-240VAC, 50-60Hz	
Reloj en Tiempo Real		Incluido	
Entorno	Temperatura de funcionamiento	41°F a 104°F (5°C a 40°C)	
	Temperatura de almacenamiento	-4°F a 122°F (-20°C a 50°C)	
Humedad	Funcionamiento	30-85%, sin condensación	
	Almacenamiento	10-90%, sin condensación	
Homologaciones		CE(EMC), FCC Class A, CB, cUL, CCC	
Dimensiones	Fondo	218 mm	218 mm
	Alto	172 mm	166 mm
	Ancho	100 mm	168 mm
Peso		1,2 Kg, sin consumibles	1,5 Kg, sin consumibles
Opciones & Accesorios		Módulo cortador Módulo despegador de etiqueta Soporte externo para rollos de hasta 250 mm de diámetro Rebobinador externo	

* Especificaciones sujetas a cambios sin previo aviso. Todos los nombres de compañía(s) y/o de producto(s) son marcas registradas y/o marcas registradas de sus dueños respectivos.

** La altura mínima de impresión puede variar dependiendo de algunos aspectos del del material no estándar tales como tipo de etiqueta, grueso, espaciamiento, tipo de papel soporte, etc.

Contacte con Godex o con su proveedor habitual si desea probar cualquier material especial para conocer la altura mínima de impresión.